



COMUNE DI FOGGIA

Corso Garibaldi n° 58 - FOGGIA
Servizio Lavori Pubblici/Edilizia Scolastica



Strategie Integrate di Sviluppo Sostenibile
"Rigenerazione urbana sostenibile"
P.O.R. FESR-FSE 2014-2020

"LAVORI DI EFFICIENTAMENTO ENERGETICO DELLA PALESTRA
DEL CENTRO DIDATTICO STATALE A. GABELLI"
NELL'AMBITO DEL P.O.R. FESR-FSE 2014-2020
REGIONE PUGLIA – ASSE PRIORITARIO XII "SVILUPPO URBANO SOSTENIBILE"
AZIONE 12.1 "RIGENERAZIONE URBANA SOSTENIBILE"
STRATEGIA INTEGRATA DI SVILUPPO URBANO SOSTENIBILE:
"IL BORGO REALE IL BORGO POSSIBILE".

Sindaco
Dott. Franco Landella

Assessore all'Urbanistica
Dott. Francesco Paolo La Torre

Assessore ai Lavori Pubblici
Dott. Francesco Morese

Dirigente Coordinatore Area Tecnica
Ing. Francesco Paolo Affatato

Responsabile Unico del Procedimento:
Geom. Rocco Fatibene

Progettista:
Arch Michele Pedone

Collaboratore:
Arch. Filomena de Mita

Novembre 2020

PROGETTO ESECUTIVO

TAVOLA

STATO DI PROGETTO: IMPIANTO MONTASCALE

Pianta corpo scala di accesso all'area d'intervento

PC. 2

Scala: 1:50

PALESTRA

BIBLIOTECA

ingresso principale
da via San Paolo di Civitate

PIANO INCLINATO p. 8%

+0,00

P1 +1,20

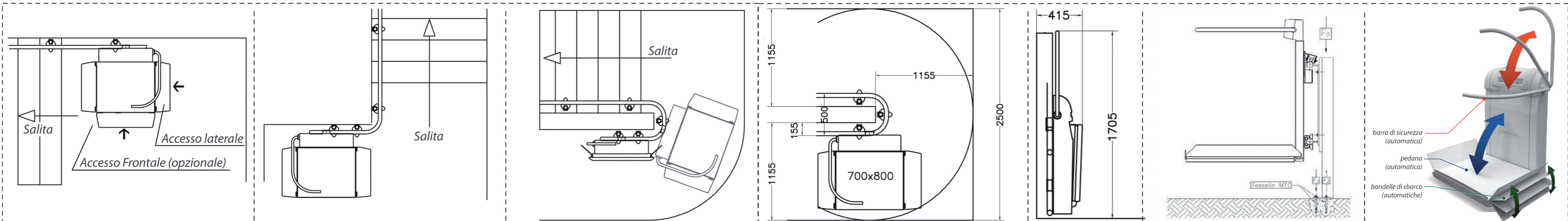
SERVOSCALA A TRE FERMATE

-2,10

P1 +1,20

P 0 +0,00

Pianta Corpo Scala
di accesso all'area d'intervento
Scala 1:50



Schemi generali montascale

Schema fissaggio a pavimento/gradino
tramite piedi portanti